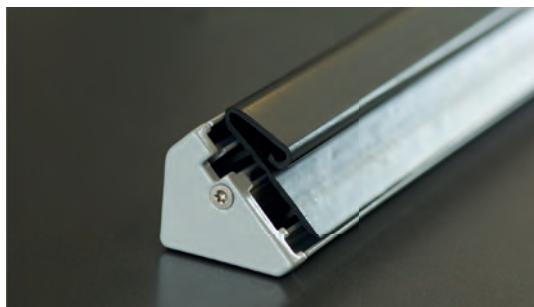




LED-Beleuchtung

STOBAG



Das Montagesystem zum Einrasten ermöglicht eine einfache und schnelle Montage – ideal, um auch bestehende Anlagen mit Licht nachzurüsten.



BELEUCHTUNG

SL200 / SL300

**Stimmungsvolles Ambiente bis tief in die Nacht –
dank dem einfach nachrüstbaren STOBAG Beleuchtungssystem**

Mit der höchst energieeffizienten LED-Beleuchtung von STOBAG schaffen Sie sich ein stimmungsvolles Ambiente für gemütliche Abendstunden. Dieses LED-Licht ist nicht nur besonders stromsparend und somit kostengünstig, sondern hat mit über 50'000 Betriebsstunden eine lange Lebensdauer. Zudem wird die Beleuchtung ohne Quecksilber oder andere gesundheitsgefährdende Stoffe produziert.

Die auf STOBAG Produkte abgestimmte Beleuchtung von hoher Qualität passt zu verschiedenen Markisentypen und ist in verschiedenen Längen bis max. 600 cm erhältlich. Die Elektronik kann je nach Produkt in die Profile des Produktes verstaut werden oder in eine separate Elektronikbox. Die einfache Bedienung erfolgt über einen Handsender (Funk i.o) oder bequem über eine App und ermöglicht eine perfekte Dimmung für gemütliche Abendstunden.

Die einfache Montage zum Einrasten in die Befestigungshalter im Makisenprofil ist ein grosser Pluspunkt. Durch die einfache Anbringung ist diese Beleuchtung optimal, um auch nachträglich Ihre Terrasse mit Licht nachzurüsten.

Je nach Montageart erzeugt das LED-Licht (SL300) eine direkte oder indirekte Beleuchtung. Schaffen Sie sich eine wohltuende Atmosphäre auf Ihrer Terrasse mit der STOBAG LED-Beleuchtung.



Direkte Beleuchtung SL300

Optimal für eine effiziente Beleuchtung. Das direkte, zonierte Licht schafft eine lebhafte Umgebung für gemütliche Stunden am Abend.



Indirekte Beleuchtung SL300

Die indirekte Beleuchtung sorgt für eine sanfte und unaufdringliche visuelle Umgebung. Ein Beleuchtungsschema, das durch reflektierendes Licht Ambiente schafft.

EINSATZ BELEUCHTUNG	TENDABOX	ARDON	ASTANO Hardtop	ASTANO Softtop	PERGOLINO	RIVERA	TERRADO	BAVONA Hardtop	BAVONA Softtop	MELANO
BELEUCHTUNG SL200	-	*	*	-	-	-	+/*	*	-	-
BELEUCHTUNG SL300	+	*	+/*	+	+	*	-/*	+/*	+	+

+ OPTIONAL ERHÄLTlich/NACHRÜSTBAR – NICHT MÖGLICH ÄNDERUNGEN VORBEHALTEN

* Für dieses Produkt gibt es ein optionales Beleuchtungssystem, das in die Produkt-Konstruktion vollumfänglich integriert ist. Mehr Informationen dazu finden Sie im jeweiligen Produkt-Prospekt.

BELEUCHTUNG

SL200 / SL300



Direkte Beleuchtung beim PERGOLINO: Die «Einschnapp-Technik» ermöglicht eine unauffällige Anbringung.



Auch bei nachträglicher Montage wie hier bei der TENDABOX ergibt sich ein homogenes Aussehen.

Facts & Figures

- Montagefreundlich dank «Einschnapp-Technik»
- Einfach und schnell zum Nachrüsten
- Dimmbar
- Höchste Energieeffizienz – lange Lebensdauer
- Umweltfreundlich
- Geringer Wartungsaufwand
- Verschiedene Beleuchtungslängen (50 cm Schritte)
- Passend zu einer Vielzahl von STOBAG Produkten



Einfache und bequeme Steuerung – dank hochmodernen Bedienungssystemen

Dank integriertem Elektroantrieb in der Beschattung lässt sich die Markise komfortabel und sicher bedienen – auch via Smartphone.

Je nach Lieferumfang der STOBAG Wetterschutzlösung erhalten Sie eine passende Fernbedienung.

Ihr STOBAG Fachpartner berät Sie gerne: