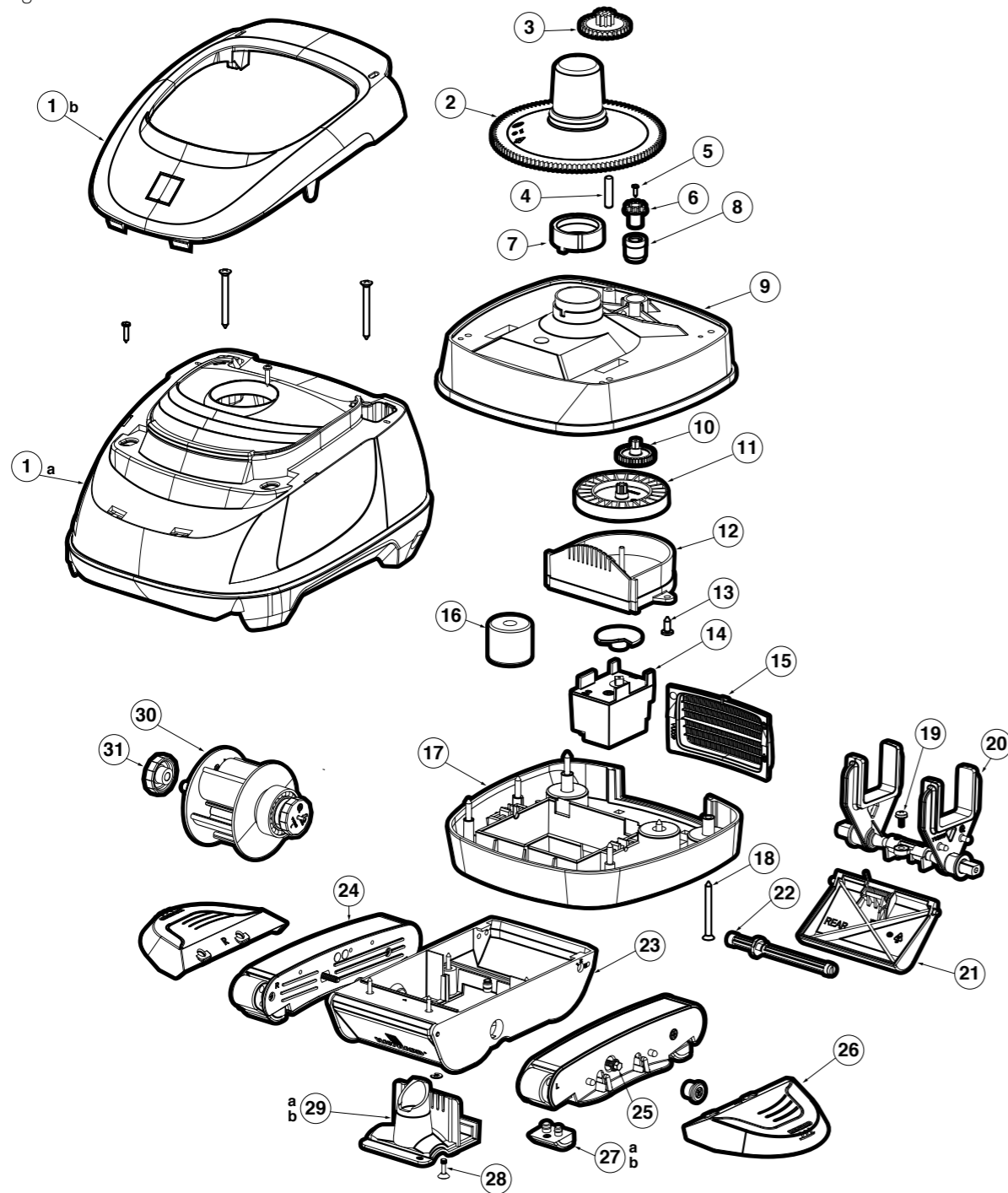


Nettoyeurs de piscines

Cleaners

Schwimmbadreiniger • Limpiafondos • Pullitori • Robots •
Automatische Reiniger • Пылесосы

Navigator® V-Flex®



Navigator® V-Flex®

N°	Description ⁽¹⁾	Ref
1a + 1b	Capôt • Lid • Deckel • Tapa • Coperchio • Deksel • Tampa • Крышка	AXV925VFSA
2	Engrenage du cône • Cone Gear • Kegelformige Getriebe • Engranaje cónico • Ingranaggio conico • Konusgetriebe • Engrenagem de Cone • Коническая зубчатая передача	AXV070
3	Engrenage intermédiaire • Intermediate Gear • Zwischengetriebe • Engranaje intermediario • Meccanismo intermedio • Tussenliggend tandwiel • Engrenagem intermédia • Промежуточная передача	AXV301
4	Axe d'engrenage intermédiaire • Intermediate Gear Shaft • Zwischengetriebewelle • Árbol de engranaje intermediario • Ibero del meccanismo intermedio • Tussenliggende tandwielas • Eixo engrenagem intermédia • Промежуточный вал	AXV309
5	Vis d'axe d'engrenage • Spindle Gear Screw • Schraube für Spindelgetriebe • Tornillo de engranaje de eje • Viti del meccanismo ad ago • Schroef astandwiel • Parafuso da engrenagem veio • Комплект винтов	AXV068
6	Engrenage d'axe • Spindle Gear • Spindelgetriebe • Engranaje de eje • Meccanismo ad ago • Astandwiel • Engrenagem veio • Зубчатая передача	AXV303
7	Garniture d'engrenage conique • Cone Gear Bushing • Hülse für Konusgetriebe • Casquillo de engranaje de cono • Cuscinetto del meccanismo conico • Draagbus kegelformig tandwiel • Chumaceira da engrenagem de cone • Втулка конической передачи	AXV306
8	Garniture d'engrenage d'axe • Spindle Gear Bushing • Hülse für Spindelgetriebe • Casquillo de engranaje de eje • Cuscinetto del mecanismo ad ago • Draagbus astandwiel • Chumaceira de engrenagem veio • Втулка зубчатой передачи	AXV066A
9	Coque supérieure • Upper Middle Body • Oberer Mittenkörper • Cuerpo intermedio superior • Corpo superiore e centrale • Bovenste middenstuk • Corpo médio superior • Корпус	HSXV060R237
10	Engrenage d'entraînement de turbine moyenne • Medium Turbine Drive Gear • Turbinen-Antriebsgetriebe • Engranaje de mando intermedio turbina • Meccanismo di comando della turbina centrale • Aandrijfmechanisme middelgrote turbine • Engrenagem de accionamento turbina média • Приводная передача промежуточной турбины	AXV064A
11	Turbine moyenne • Medium Turbine • Turbine • Turbina intermedia • Turbina centrale • Middelgrote turbine • Turbina média • Промежуточная турбина	AXV062C
12	Boîtier turbine moyenne avec axe • Medium Turbine Case with Axle • Turbinenkasten mit Achse • Caja de turbina intermedia con eje • Sede e asse della turbina centrale • Kast met as middelgrote turbine • Caixa da turbina média com eixo • Корпус промежуточной турбины с осью	AXV009
13	Vis coque (x6) • Lower / Upper Body Screw (x6) • Schrauben für unt./ob. Körper (x6) • Tornillo de cuerpo inferior/superior (x6) • Viti del corpo inferiore e superiore (x6) • Schroef onderste / bovenste stuk (x6) • Parafuso corpo inferior / superior (x6) • Комплект винтов (x6)	AXV065P
14	Boîte d'engrenage • Gear Box • Getriebekasten • Caja de engranajes • Scatola di trasmissione • Tandwielkast • Caixa de engrenagem • Коробка передач	AXV408P
15	Grille • Grate • Gitter • Rejilla • Griglia • Rooster • Grelha • Решетка	AXVU009-237
16	Floteurs (2) • Float (2) • Schwimmer (2) • Flotador (2) • Gallegante (2) • Schwimmer (2) • Flutuadores (2) • Балласт	AXV054FH
17	Coque médiane • Lower middle body • Mittle Rumpf • Casco Mediano • Coperchio intermedia • Onderste middenstuk • Corpo médio inferior • Корпус	HSXV050C237
19	Vis coque inférieur • Lower Body Screw • Schraube für unteren Körper • Tornillo de cuerpo inferior • Viti del corpo inferiore • Schroef onderste stuk • Parafusos do corpo inferior • Комплект винтов	AXV313
20	Kit basculeurs • Frame kit • Stütz Getriebe • Kit rodamiento basculantes • Kit variatore programma • Kader uitrusting • Conj. rodamiento basculantes • Комплект деталей на раму	HSXV3010SA
21	Kit volets blancs • Flap Kit, White (2 flaps, front & rear) • Klappenkit, weiss (2 Klappen, front- und rückseitig) • Conjunto flaps (2, delanteros y traseros) • Kit deflettori bianchi (2: frontale e posteriore) • Kleppenkit, wit (2 kleppen, voor- & achterzijde) • Conj. abas, brancas (2 abas, dianteira e traseira) • Комплект крышек	AXV434-237
22	Réglage du volet • Flap adjuster • Klappeneinsteller • Ajustador de la aleta • Regolatore deflettori • De regelaar van de klep • Ajustador da aleta • Регулятор щитка	AXV031B
23	Coque inférieure • Lower body • Unterer Rumpf • Casco inferior • Coperchio inferiore • Onderste stuk • Corpo inferior • Корпус	AXV230D-237
24	Kit patins • Pod kit • Clogen Kit • Conjunto completo • Kit pattini • Doppelpack • Conj. receptaculo • Комплект лапок	AXV417-237
26	Jeu d'ales • Wing Kit • Flügelkit • Conjunto de ala • Kit Alette • Vleugelkit • Conjunto asa • Комплект Blanc • White • Weiss • Blanco • Bianco • Wit • Branco • Белый	AXV604-237
27	Semelles (4) • Pod shoes (4) • Fussteil (4) • Patin corcho (4) • Pattino (4) • Gegroefde glijders (4) • Patins (4) • Обувь (4)	AXV414P
27a	Béton • Concrete • Betonbecken • Hormigón • Cemento • Betonbecken • Hormigón • Бетон	AXV413P
27b	Liner • Vinyl • Folienbecker • Liner • Liner • Foliebad • Liner • Пленка	AXV314P
28	Vis imperdable • Captive screw with clip • Schroeven • Tornillos • Viti • Schroeven • Tornillos • Комплект винтов	
29	Couvercle inférieur • Bottom cover • Unterer Deckel • Tapa inferior • Coperchio inferiore • Bodemplaat • Chapa de base • Нижняя крышка	HSXV015SAC-237
29a	Béton • Concrete • Betonbecken • Hormigón • Cemento • Betonbecken • Hormigón • Бетон	HSXV015SAV-237
29b	Vinyl • Liner • Folienbecker • Liner • Liner • Foliebad • Liner • Пленка	
30	Turbine avec roulement • Turbine with Bearings • Turbine mit agerung • Turbina con rodamiento • Turbina con cuscinetto • Turbina com rolamento • Turbine met lager • Рабочее колесо с подшипником	HSXV3000SAC
32	Support de l'arbre de la turbine (x2) • Turbine shaft retainer (x2) • Retenedor del eje de la turbina (x2) • Turbinenwellenhalterung (x2) • Fermo dell'albero della turbina (x2) • Retenedor do veio da turbina (x2) • Turbine-as houder • Фиксатор вала турбины	HSX304060
/	Piège à feuilles • Leaf trap • Recogehojas • Blätterfalle • Bladval • Trappola per foglie • Armadilha para folhas • Ловушка для листьев	AEW560
/	Cone skimmer • Skimmer cone • Skimmer konus • Cono para skimmer • Addatore conico skimmer • Verloopstuk • Cone de adaptacao • Конус скиммера	AXV093CP
/	Raccord Vac Lock • Fitting Vac Lock • Conexión Vac Lock • Anschluss Vac Lock • Connessione Vac Lock • Aansluiting Vac Lock • Ligação Vac Lock • Подключение Vac Lock	W400BWHP
/	Valve • Reducing valve • Wasserdruckregler • Manorreductor • Detentore • Valvula redutora de pressao • Reduceerkelepr • Редукционный клапан	V094P
/	Régulateur de flux • Flow Regulator • Regulador de flujo • Regulador, Fluxo • Valvola di regolazione • Doorstromingsregelaar • Regulator, Fluss • Регулятор, поплавок	V574P
/	Main hose 1m • Tuyau principal 1m • Führungsschlauch • Tubo guia • Tubo guida • Leidingslang • Mangueira principal	VX101BBP
/	Following hose 1m • Tuyau de raccordement 1m • Anschluss Schlauch • Tubo conector • Tubo connettore • Verbindungsslang • Mangueira de conexao	VX101BBF

* Dans la limite des stocks disponibles - Limited quantity available - In der Grenze ihres bestandes verfügbar auf diesem artikel - En la limite de cantidades disponibles Nella limita dei stocchi disponibili - Disponibilidade de stock limitado - количество ограничено

(1) Description / Description / Bezeichnung / Descripción / Descrizione / Beschrijving / Descrição / Описание