



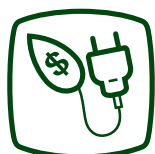
ELEKTRONISCHE KREISELPUMPEN



Die Pumpe ist das pulsierende Herz des Schwimmbades, da es das Wasser zum Zweck der Filtration bewegt. Eine herkömmliche Pumpe kann jedoch extrem teuer sein, da Sie mehr Energie verbraucht, als alle anderen Geräte zusammen. Aus diesem Grund hat DAB die hocheffiziente elektronische **E.SWIM** entwickelt.

E.SWIM elektronische Kreiselpumpe ist mit niedrigem Verbrauch, drehzahlregelmotor und hocheffizienter Hydraulik herkömmlichen Pumpen weit überlegen.

E.SWIM ist die ideale Lösung zur Senkung der Energiekosten: sie benötigt bis zu 90% weniger Strom als eine herkömmliche Pumpe mit konstanter Drehzahl.



Energieeinsparung

Bis zu 90% im Vergleich zu traditionellen Lösungen.



Extrem zuverlässig

Komponenten sind ausgelegt für lange Lebensdauer.



Hohe Effizienz

Dank des neuen Motors, neuer Hydraulik und neuer Elektronikplatine.



* **GEEIGNET FÜR SALZWASSER (4%)**



e.pro

Ausführung mit zwei Drehknöpfen als Schließsystem.



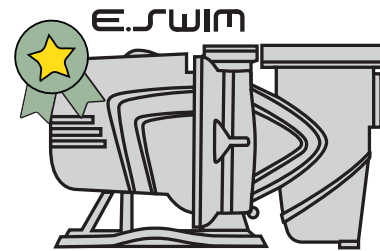
AUSZEICHNUNGEN UND ZERTIFIZIERUNGEN

Auszeichnung bei der MCE 2016 erhalten

Percorso **Efficienza**  **Innovazione** oltre la **classe A**  2016



ÜBERSICHT



1



ENERGIEEINSPARUNG

Garantiert den Komfort und die Ersparnisse des konstanten Druck im System durch:

- hocheffizienten Permanentmagnetmotor
- hocheffiziente Hydraulik zur Reduzierung von Druckverlusten
- 8 einstellbare Drehzahlbereiche

BEISPIEL MIT 3 ZYKLEN PRO TAG, 10 STUNDEN AM TAG UND 200 BETRIEBSTAGEN PRO JAHR

SCHWIMMBAD GRÖßE	UNGEREGELTE PUMPE	E.SWIM	ENERGIEKOSTEN €/kWh	E.SWIM EINSPARUNG		
				1 TAG	1 JAHR	5 JAHRE
30 m³	0,37 kW	E.SWIM 150	0.12	€ 0.39	€ 78.62	€ 393.10
			0.24	€ 0.79	€ 157.24	€ 786.19
45 m³	0,55 kW	E.SWIM 150	0.12	€ 0.72	€ 143.88	€ 719.42
			0.24	€ 1.44	€ 287.77	€ 1,438.83
60 m³	0,74 kW	E.SWIM 150	0.12	€ 0.89	€ 177.00	€ 885.00
			0.24	€ 1.77	€ 354.00	€ 1,770.00
70 m³	1,1 kW	E.SWIM 300	0.12	€ 1.64	€ 328.40	€ 1,641.99
			0.24	€ 3.28	€ 656.80	€ 3,283.99
90 m³	1,47 kW	E.SWIM 300	0.12	€ 1.62	€ 323.49	€ 1,617.43
			0.24	€ 3.23	€ 646.97	€ 3,234.87
110 m³	2,2 kW	E.SWIM 300	0.12	€ 2.68	€ 535.98	€ 2,679.89
			0.24	€ 5.36	€ 1,071.96	€ 5,359.78

EINFACHE INSTALLATION

Die Software erlaubt es, nicht nur verschiedene Drehzahlen einzustellen sondern auch variable oder konstante Durchflussmengen. Dies garantiert ein einzigartiges Nutzungserlebnis.

Hochauflösender Bildschirm LCD 70X40 mm. Die intuitive Benutzeroberfläche ermöglicht den Zugriff auf alle Systeminformationen und die Haupteinstellungen, abhängig von der spezifischen Anwendung.



VARIABLER ODER KONSTANTER DURCHFLUSS

ANZEIGE DER EINGESTELLTEN WERTE

INTEGRIERTER SCHUTZ (Frostschutz, Trockenlauf und Anti-Blockierung)

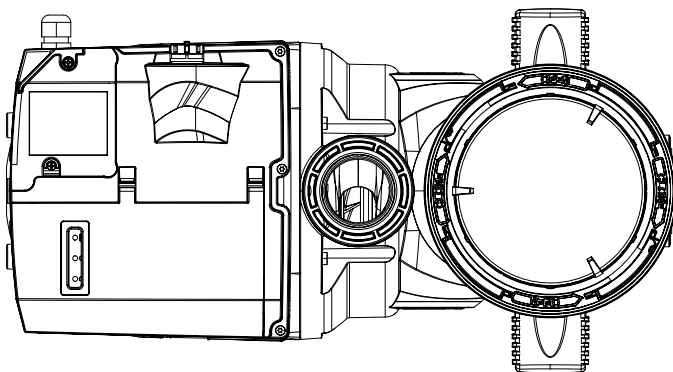
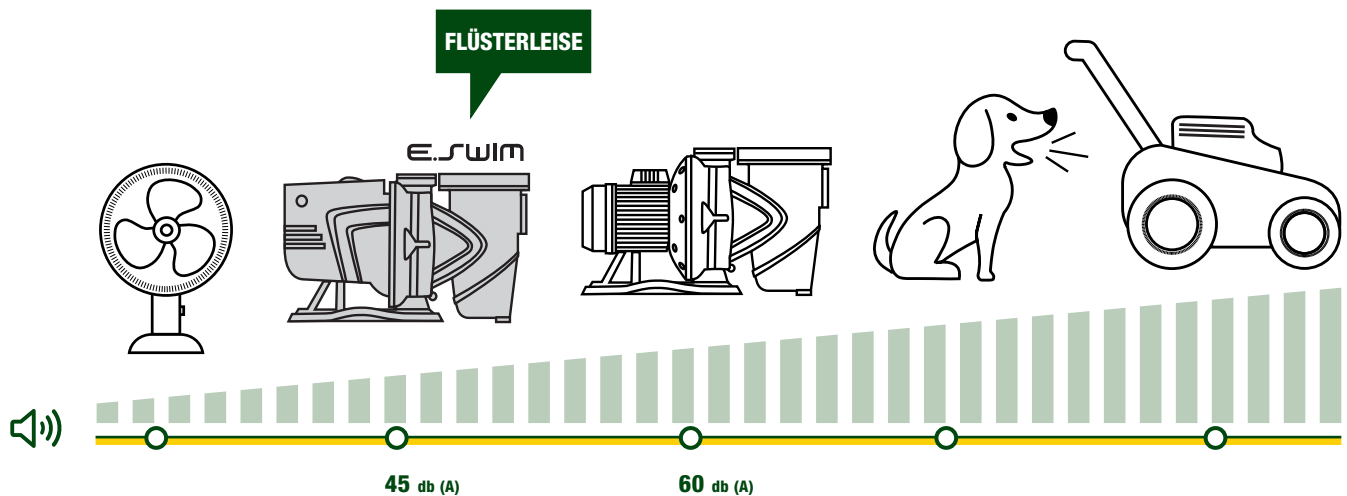
LCD HD DISPLAY

E.SWIM

GERÄUSCHARM

KEINE VIBRATIONEN

Extrem leiser Lauf, dank der wassergekühlten Technologie. Keine Vibrationen, kein Lüfter, vibrationsdämpfende FüÙe. Der spezielle wassergekühlte Motor, der Inverter und die Anti-VibrationsfüÙe machen die **E.SWIM** zur leisesten Schwimmbadpumpe auf dem Markt.

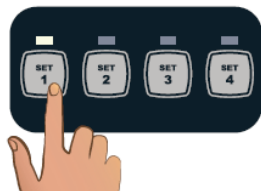


VIELSEITIG

Breite Auswahl und Flexibilität in der Anwendung, manueller oder automatischer Betrieb, integriertes Steuerungsmenü oder Anschluss an ein externes Steuergerät.

MANUELL

Sollwert voreingestellt auf unbegrenzte Zeit oder Benutzdefinierte Zeiteinstellung möglich.



AUTOMATISCH

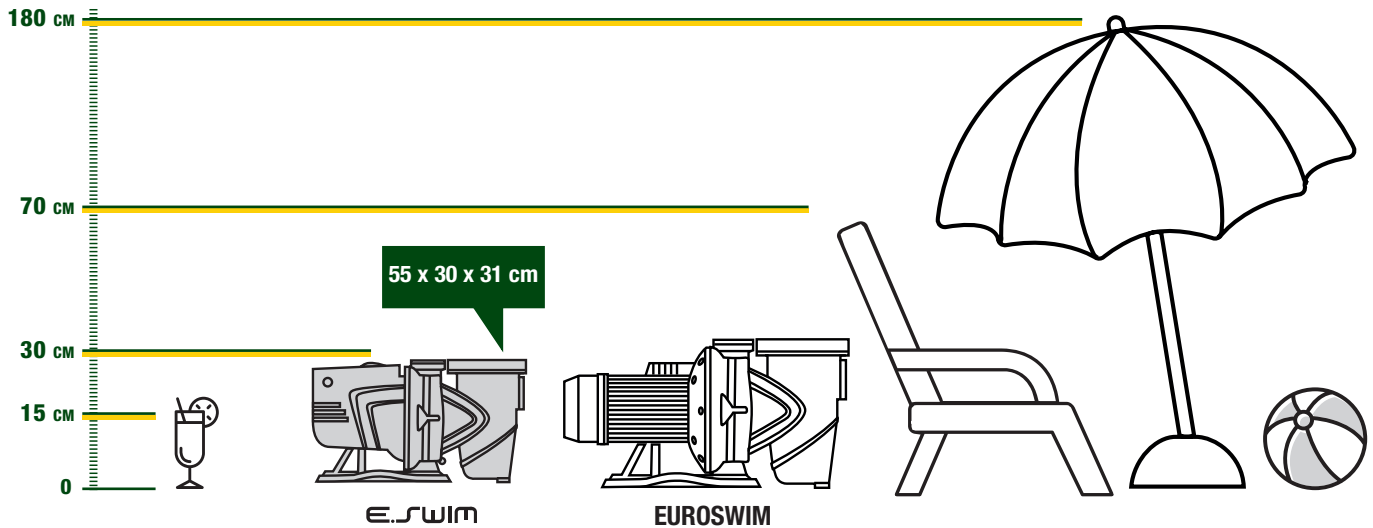
Automatischer Betrieb mit unterschiedlichen Drehzahlen je nach Zeitschaltuhr (täglich/wöchentlich). Es besteht die Möglichkeit die Pumpe per Fernbedienung über digitalen oder analogen Kontakt (4-20mA/ 0-10V) zu steuern.



MINIMALER PLATZBEDARF

MAXIMALE KOMPAKTHEIT

Die neuen Bauteile und das ergonomische Design sorgen für ein kompaktes Produkt, das überall installiert werden kann. Es benötigt 30% weniger Platz als andere herkömmliche Pumpensysteme.



EIGENSCHAFTEN



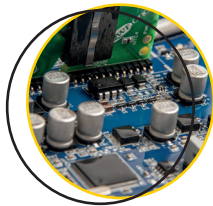
DESIGN

Innovative technologische Lösung, die Elemente des Design mit robusten Materialien und hoher Korrosions- und Oxidationsbeständigkeit verbindet.



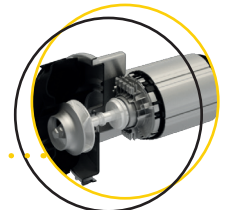
INTEGRIERTER VORFILTER

Ausgestattet mit einem großen Filterkorb und einem Deckel, der sich ohne Werkzeug öffnen lässt. So kann der Filter leicht entnommen und gereinigt werden.



VARIABLE DREHZAHLREGELUNG

Dank des Frequenzumrichters kann die Drehzahl und damit der Durchfluss eingestellt werden, so dass die Leistung optimiert und der Energieverbrauch verringert wird.



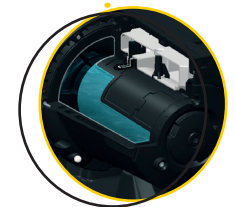
SYNCHRON-PERMANENT-MAGNET MOTOR

Der neue Synchron-Permanentmagnetmotor, ist wassergekühlt und garantiert hohe Effizienz, Zuverlässigkeit und einen geringen Geräuschpegel.



HYDRAULISCHE TEILE MIT HOHER EFFIZIENZ

Ausgestattet mit Laufrad und integrierter Spirale zur Verbesserung der Effizienz.



WASSERKÜHLUNG

Der Motor wird durch das Fördermedium gekühlt, daher ist kein Lüfterrad notwendig, so erhält man kompaktere Abmaße und einen geringeren Geräuschpegel. So kann E.swim auch in engen, schlecht belüfteten Räumen installiert werden.



ANTI-VIBRATIONSFÜßE

Grundplatte, welche durch integrierte Gummifüße, Stabilität und Vibrationsreduzierung gewährleistet.



BENUTZER-SCHNITTSTELLE

Intuitive Schnittstelle zur sofortigen Steuerung der Pumpe, die eine für jeden Bedarf geeignete Einstellung ermöglicht. Hochauflösende LCD Anzeige.



E.SWIM

