



Eigenschaften

Poolsystem:	PP-Einstückbecken mit Skimmer- oder Überlaufsystem
Beckenform:	Rechteckig
Max. Grösse	Skimmer: 9.80 x 3.50 m Überlauf: 9.40 x 3.30 m
Untergrund:	8 mm Polypropylen durchgefärbt
Wand:	10 oder 12 mm Polypropylen durchgefärbt
Sitzrand:	Beckenrand aus Stein variabel
Beckentiefe:	120cm / 150 cm
Innenfarbe:	Weiss, Blau, Anthrazit, Grau



Beschreibung

PP-Schwimmbecken gehören zu den qualitativ hochwertigsten Poolsysteme in der heutigen Technik und Ausführungen. Beim durchgefärbten Material Polypropylen (PP) sind keine Oberflächenbehandlungen oder Auskleidefolien nötig. Ausserdem ist es im Vergleich sehr umweltfreundlich. Die PP-Schwimmbecken sind mit Skimmer-, Überlauf- oder Infinite-System erhältlich und können auch verschieden kombiniert und nach Mass gefertigt werden

Nebst den hohen Qualitätsanforderungen und speziell nach unserem Standard verstärkten Seitenwänden zeigt der Pool ein top Preis-Leistungs-Verhältnis. Das Becken kann frei nach deinen Wünschen und Umgebung angepasst werden, damit es sich für jegliche Montageart und Umstände eignet. Die Einbauteile, wie Skimmer, Düse, Licht und auch Verrohrungen, werden im Werk vormontiert, damit eine schnelle Montage möglich ist und anschliessend umgehend mit der Hinterfüllung und Umgebungsarbeiten begonnen werden kann.

Daten zum Becken:

- Grösse frei wählbar*
- Versenkt eingebaute Edelstahl- oder Kunststoffteile
- Integrierter Schacht für Rollo
- Innentreppe mit Beton hinterfüllt
- Wärmedämmung 40 mm

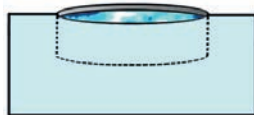
*max. Grösse Skimmerbecken: 3.50 x 9.80 m
max. Grösse Überlaufbecken: 3.30 x 9.40 m

Erhältliche Beckenformen



rechteckig

Einbaumöglichkeiten



vollversenkt

Ausführungen



Skimmer

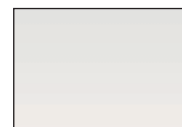


Überlauf

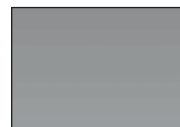
Farben



Blau



Weiss



Blau



Anthrazit



Modell	5.00 x 2.50 m	6.00 x 3.00 m	6.50 x 3.20 m	7.00 x 3.50 m	8.00 x 3.50 m	9.80 x 3.50 m
Innenmass	5.00 x 2.50 m	6.00 x 3.00 m	6.50 x 3.20 m	7.00 x 3.50 m	8.00 x 3.70 m	9.80 x 3.50 m
Höhe / Tiefe	1.50 m	1.50 m	1.50 m	1.50 m	1.50 m	1.50 m
Inhalt / Fläche	18 m³ / 13 m²	26 m³ / 18 m²	30 m³ / 21 m²	35 m³ / 25 m²	40 m³ / 28 m²	50 m³ / 34 m²
Farbe	blau, weiss, grau oder anthrazit					
Boden / Wand Stärke	Wand: 12 mm, Boden: 8 mm, 50mm Wandverstärkung alle 60 cm, verstärkte Poolkante, eingelegte Stahlarmierung Drähte					
Isolation	20mm Boden Isolation / 40mm Wand Isolation					
Filteranlage	Premium 520	Premium 640	Premium 640	Premium 760	Premium 760	Premium 900
Leistung Filterpumpe	4 - 18 m³/Std.	5 - 24 m³/Std.	5 - 24 m³/Std.	5 - 31 m³/Std.	5 - 31 m³/Std.	5 - 31 m³/Std.
Skimmer / Düse (weiss)	1 Stk / 6 Stk.	1 Stk / 6 Stk.	1 Stk / 6 Stk.	1 Stk / 6 Stk.	1 Stk / 6 Stk.	2 Stk / 6 Stk.
Bodenablauf (weiss)	1 Stk.	1 Stk.	1 Stk.	1 Stk.	1 Stk.	1 Stk.
Scheinwerfer	1 Stk.	1 Stk.	1 Stk.	1 Stk.	1 Stk.	1 Stk.
Becken Verrohrung	d50	d63	d63	d63	d63	d63
Rollschutzabdeckung u. Schneet.	inkl.	inkl.	inkl.	inkl.	inkl.	inkl.
Lieferung und Montage	inkl. Umkreis 50 km (Bauseits: Aushub, Betonboden, Hinterfüllung, Kernbohrung, Umgebungsarbeiten, Elektro und Sanitär Anschlüsse)					
LKW Kran bis 20lm	inkl.	inkl.	inkl.	inkl.	inkl.	inkl.
Total inkl. Montage (Umkreis 50km ab 6130 Willisau)	Fr. 41'380.-	Fr. 45'350.-	Fr. 48'590.-	Fr. 51'590.-	Fr. 53'750.-	Fr. 58'860.-

Beckenverstärkung

50mm Verstärkung alle 60cm	inkl.	inkl.	inkl.	inkl.	inkl.	inkl.
50mm Verstärkung alle 30cm	Fr. 1'080.-	Fr. 1'180.-	Fr. 1'330.-	Fr. 1'300.-	Fr. 1'500.-	Fr. 1'680.-

Einbauteile Optionen

Aufpreis Einbauteile hellgrau	Fr. 710.-	Fr. 710.-	Fr. 710.-	Fr. 710.-	Fr. 710.-	Fr. 710.-
Aufpreis Einbauteile in CN- Stahl	Fr. 2'020.-	Fr. 2'020.-	Fr. 2'020.-	Fr. 2'020.-	Fr. 2'020.-	Fr. 2'020.-
Zusätzliche Düse	□ Kunststoff weiss Fr. 90.-		□ Kunststoff grau Fr. 150.-		□ CN-Stahl Fr. 230.-	
Zusätzlichen Bodenablauf	□ Kunststoff weiss Fr. 390.-		□ Kunststoff grau Fr. 520.-		□ CN-Stahl Fr. 500.-	
Zusätzlichen Scheinwerfer	□ Kunststoff weiss Fr. 1'120.-		□ Kunststoff grau Fr. 1'190.-		□ CN-Stahl Fr. 1'830.-	
Aufpreis Scheinwerfer RGBW	□ Aufpreis RGBW pro Scheinwerfer Fr. 300.-		□ Aufpreis RGBW Trafo & Steuerung Fr. 370.-			
Skimmer Überlauf	□ bis 10lm Fr. 350.- □ bis 20lm Fr. 600.- □ bis 30lm Fr. 900.-					
Gegenstromanlage	□ GSA Jet Wave - 58m³/h Fr. 4'054.- □ GSA Primavera - 85³/h Fr. 6'420.- □ GSA Turbine EasyStar BGA 160³/h Fr. 10'800.- □ Turbine HydroStar BGA 160 inkl. Einbauschacht Fr. 15'920.- □ Turbine HydroStar BGA 320 inkl. Einbauschacht Fr. 25'410.-					
Handlauf	□ Handlauf inkl. Montage ab Werk Fr./lm 410.-					

Leiter und Treppen

Innenleiter «CN-Stahl»	□ 4-Tritte (C) V2A Fr. 396.- □ 4-Tritte (S) V4A Fr. 538.- □ Flansch-Befestigung Fr. 111.- □ Rückklapp-Befestigung Fr. 290.-					
Treppe 4-stufig	□ Treppe schmal Fr. 2'065.- □ Ecktreppe Fr. 2'350.- □ Ecktreppe mit Sitzbank Fr. 3'350.- □ Treppe ganze Breite Fr. 3'490.-					
Treppe 5-stufig	□ Treppe schmal Fr. 2'280.- □ Ecktreppe Fr. 2'710.- □ Ecktreppe mit Sitzbank Fr. 3'990.- □ Treppe ganze Breite Fr. 4'160.-					

Aufpreis Unterflur Rollläden Abdeckung

Rollladenschacht	□ Sitzbank Fr. 2'210.- □ Sitzbank mit Treppe Fr. 2'710.- □ Sitzbank mit Treppe kurz Fr. 2'900.- □ Versenkter Schacht Fr. 3'500.-					
Abdeckung mit PVC Lamellen	Fr. 5'280.-	Fr. 5'280.-	Fr. 5'290.-	Fr. 5'320.-	Fr. 4'910.-	Fr. 4'880.-
Aufpreis Solar Silber Lamellen	Fr. 2'170.-	Fr. 3'070.-	Fr. 3'520.-	Fr. 4'120.-	Fr. 4'660.-	Fr. 5'760.-

Reinigung und Zubehör

Reinigungs Set - PLUS*	*437.- S1	*437.- S1	*520.- S2	*520.- S2	*605.- S3	*605.- S3
Reinigungs Set - DOS /-SALT	350.- S1	350.- S1	380.- S2	380.- S2	430.- S3	430.- S3
Auto Bodensauger (Boden+Wand)	□ Dolphin LIBERTY 300 (Kabellose) Fr. 1'530.- □ Dolphin S300i Fr. 1'840.- □ Zodiac RA 6500 IQ Fr. 2'295.-					
Solar dusche	□ Solar dusche Basic Fr. 535.- □ Solar dusche Rustica-Blende Fr. 784.- □ Solar dusche CN-Blende Fr. 807.-					

Aufpreis Filteranlagen

Filteranlage Professional	Fr. 4'350.-	Fr. 3'283.-	Fr. 3'283.-	Fr. 3'501.-	Fr. 3'501.-	Fr. 3'752.-
Kartuschen Filter inkl. UV & Salz-E.	Fr. 6'097.-	Fr. 5'180.-	Fr. 5'180.-	Fr. 6'508.-	Fr. 6'508.-	Fr. 5'918.-

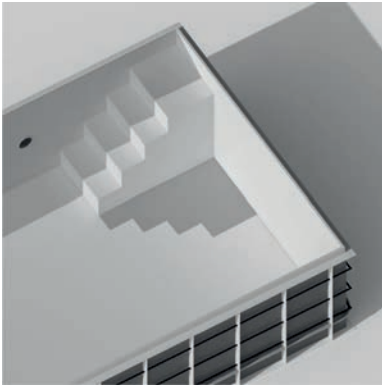
Technik, Heizung u. Steuerung

Auto.- Dosierungsanlage inkl. Chemie + Ø63 mm Bypass	□ Easy Chem rx Fr. 912.- / □ Easy Chem rx + pH Fr. 1'496.- / □ Control Station Fr. 4'361.- / □ ASIN AQUA Home 6'134.- □ ASIN AQUA Oxygen - Aktivsauerstoff Fr. 5'343.- □ Salzelektrolyse Low SALT 15 Fr. 4'360.- / □ Salzelektrolyse Low SALT15 + UV Fr. 5'923.- / □ Salzelektrolyse Low SALT25 + UV Fr. 7480.90					
Rohr-Wärmetauscher - 50° C Platten-Wärmetauscher - 30° C	□ CN 29kW Fr. 1'141.- □ Titan 36kW Fr. 1'832.- □ Titan 54kW Fr. 2'509.- □ Titan 78kW Fr. 2'135.- □ Titan 107kW Fr. 2'709.- □ Titan 14.3kW Fr. 3'283.- □ Titan 18.5kW Fr. 3'855.- □ d50 Bypass Fr. 270.- □ d63 Bypass Fr. 350.- □ Steuerung Control Station Fr. 1'991.-					
Wärmepumpe (Full Inverter)	□ Easy Temp □ Energy Line Pro □ SumHeat	5.3 kW = Fr. 2'630.- 6.9 kW = Fr. 2'930.- 13 kW = Fr. 5'420.-	7.6 kW = Fr. 3'560.- 8.6 kW = Fr. 3'330.- 13 kW = Fr. 5'420.-	13 kW = Fr. 6'990.- 9.7 kW = Fr. 3'990.- 13 kW = Fr. 5'420.-	20 kW = Fr. 8'290.-	20 kW = Fr. 8'290.- 20 kW = Fr. 8'290.-
Heizung Bypass u. Anschluss	□ 2x Pressring Fr. 180.- □ d50 Bypass Fr. 330.- □ d50 Rohrweg lm à Fr. 23.- (lm / Fr.) □ 2x Pressring Fr. 190.- □ d63 Bypass Fr. 420.- □ d63 Rohrweg lm à Fr. 30.- (lm / Fr.)					
Filteranlage Automatisierung - Filter Timer - Niveau Regler - Niveau Regler + Rückspülung (STD) - Niveau Regler + Rückspülung (ASIN)			Filter Premium (Ø 640 - 900) □ Fr. 3'895.- □ Fr. 5'940.- □ Fr. 5'180.-	Filter Professional Erforderlich ↓ □ Fr. 5'940.- ← □ Fr. 5'180.- ←	Filter Royal Blue □ Fr. 3'895.-	

Montage / zusätzliches Baumaterial

Planung und Baubesprechung	Fr. 1'500.-	Fr. 1'500.-	Fr. 1'500.-	Fr. 1'500.-	Fr. 1'500.-	Fr. 1'500.-
Baueingabe Pool (Pläne + Formulare)	Fr. 550.-	Fr. 550.-	Fr. 550.-	Fr. 550.-	Fr. 550.-	Fr. 550.-
Montage Pool + Filter (bis 50 km)	inkl.	inkl.	inkl.	inkl.	inkl.	inkl.
Anfahrt Zuschlag über 50 km	□ 50 - 80km Fr. 1'200.- □ 80 - 120km Fr. 2'200.- □ 120 - 160km Fr. 3'100.- □ 160 - 200km Fr. 3'900.-					
Zusätzlichen Aufwand:	□ Zusätzliche Einlaufdüsen Fr. 50.- □ Zusätzliche Bodenablauf Fr. 100.- □ GSA Fr. 700.- □ Unterflur Abdeckung Fr. 450.- □ Dosieranlage Fr. 500.- □ Heizung Fr. 300.- □ Niveaugregler Fr. 150.- □ Besgo Fr. 200.-					
Thermotec (Thermo Hinterfüllung)	Fr. 7'780.-	Fr. 8'650.-	Fr. 8'980.-	Fr. 9'360.-	Fr. 9'830.-	Fr. 10'680.-
Position Filtertechnik	□ Keller / Technikraum Haus lm □ Betonschacht bauseits □ Technischacht 120 x 210 x 150cm Fr. 6'800.-					
Schlauch-/Verrohrung SET (Rohr, Schlauch, Schutzrohr, Fittinge)	□ 50m SET (d50) = Fr. 2'300.- □ 100m SET (d50) = Fr. 2'900.-		□ 50m SET (d63) = Fr. 3'200.- (50m = 4 Leitungen à 12lm) □ 100m SET (d63) = Fr. 4'200.- (100m = 4 Leitungen à 25lm)			
Pressring	□ Pressring Ø 50-100 = Fr. 90.- □ Pressring Ø 63-100 = Fr. 95.- □ Kernbohrung pro Loch Richtpreis Fr. 230.-					

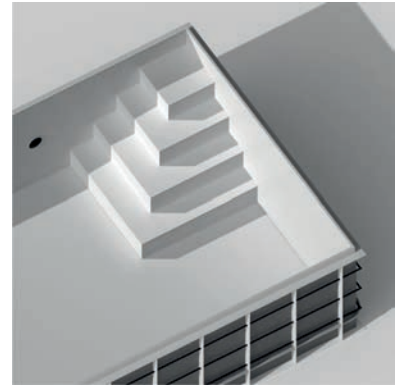
Alle Preise verstehen sich inklusive 8.1 % MwSt.



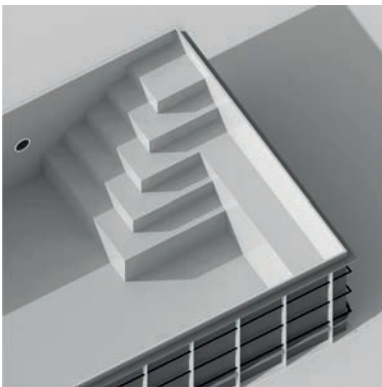
Treppe schmal



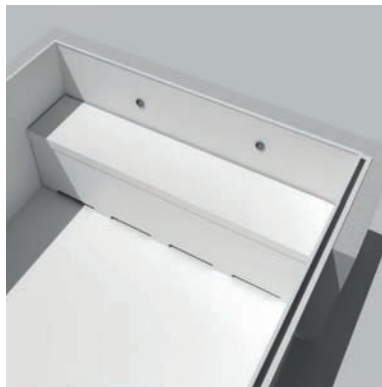
Treppe ganze Breite



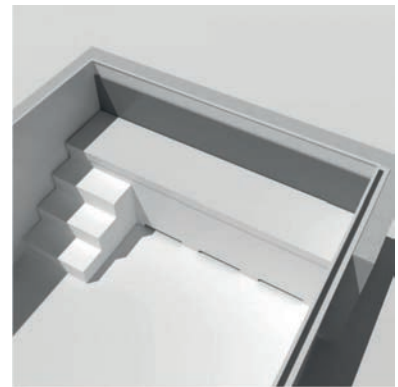
Ecktreppe



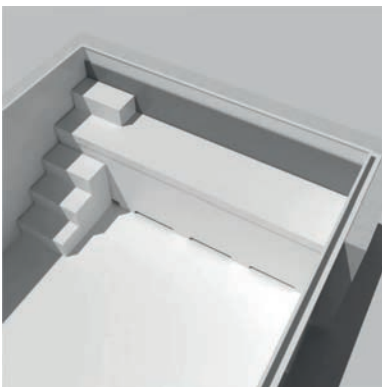
Ecktreppe mit Sitzbank



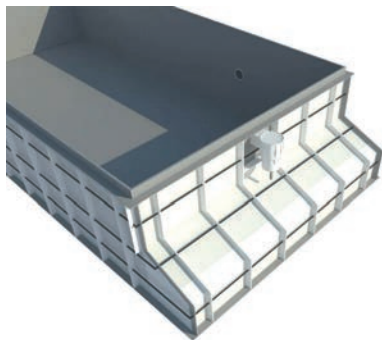
Rolloeinbau – Sitzbank



Rolloeinbau – Sitzbank mit Treppe



Rolloeinbau – Sitzbank mit kurzer Treppe



versenkter Rolloschacht

Lamellen-Farben

Die Rollläden der CN-Becken sind in den selben Farben erhältlich.



Transparent



Transparent Blau



Transparent Solar*



Blau Solar*



Silber Solar*



PVC Grau



PVC Blau



Silber



Transparent Grün



Grün Solar*



Smokey Solar*



PVC Transparent Blau



PVC Weiss



PVC Sand

*mit oder ohne Anti-Algen Effekt erhältlich